

Villrein i Rondane

Fra global naturavtale i Montreal til bru på Spranget

Marit Vorkinn



Statsforvalteren i Innlandet





Status villrein

På den globale rødlista over trua arter i 2016

- Bernkonvensjonen, FNs konvensjon om biologisk mangfold Naturavtalen (196 land): Mål å stanse og reversere tap av natur innen 2030
- Norsk ansvarsart: Nesten 90 prosent av vill, europeisk fjellrein finnes i Norge (gir Norge et særlig internasjonalt ansvar for bevaring)

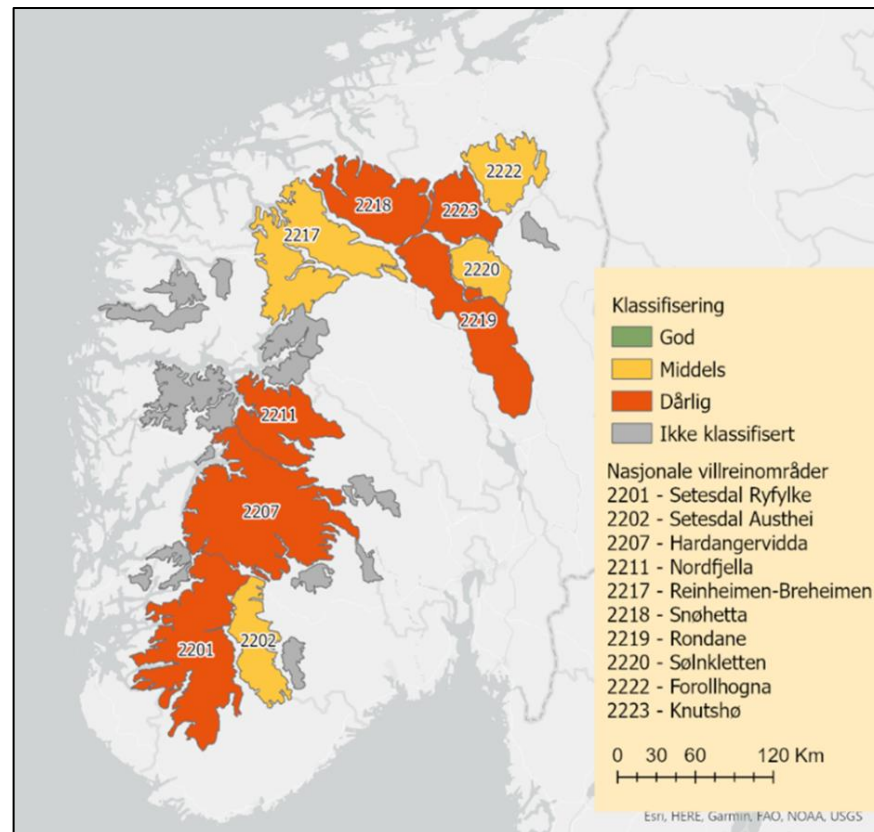
På den norske rødlista over trua arter i 2021

Rondane-Dovre-regionen

- Villreinen i Rondane-Dovre-regionen er den villreinen som i størst grad har beholdt sin genetiske egenart i Norge

Kvalitetsnorm for villrein (forskrift 2020)

«Trafikklys-system» som skal vise om et villreinområde har god, middels eller dårlig kvalitet



- Klassifisering 2022: 6 av 10 nasjonale villreinområder har for dårlig kvalitet, inkl. Rondane

Regjeringen har vedtatt å utarbeide tiltaksplaner for de røde områdene for å nå middels (gul) kvalitet

- SFIN fikk ved årsskiftet 2022/2023 i oppdrag å utarbeide et *faggrunnlag*.

Tilråding fra villreinfaglig prosjektgruppe: Hvilke tiltak er nødvendige for at Rondane villreinområde skal gå fra rødt til gult?

Meld. St. 18

(2023–2024)

Melding til Stortinget

Ein forbetra tilstand for villrein

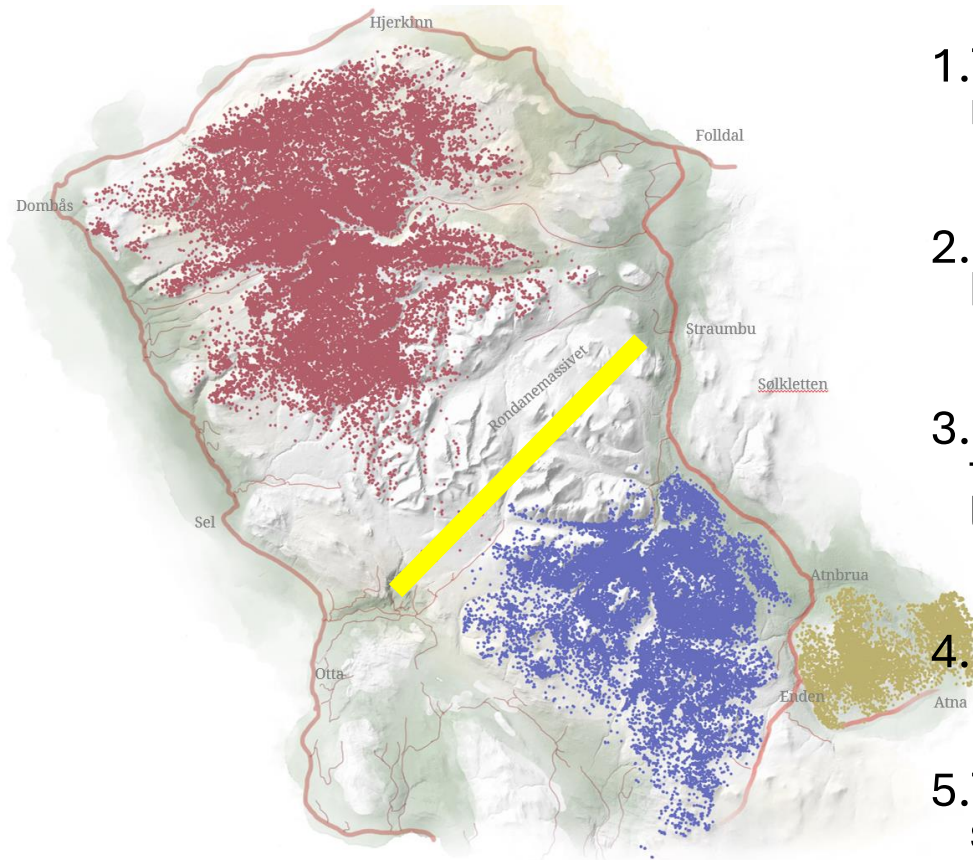


Mål

- å stoppe den negative utviklinga innan 2030
- å oppnå minimum middels kvalitet innan 2050
- å oppnå god kvalitet innan 2100

Status- villreinens leveområder i Rondane

Rondane Nord



1. Trekket øst og vest for Rondanemassivet har opphørt

2. Grimsdalen en begynnende barriere

3. Fra Sel og sørover: Fjellområdene fram mot Gudbrandsdalen brukes i liten grad av simler

4. Lite utveksling over fv. 27 siste år

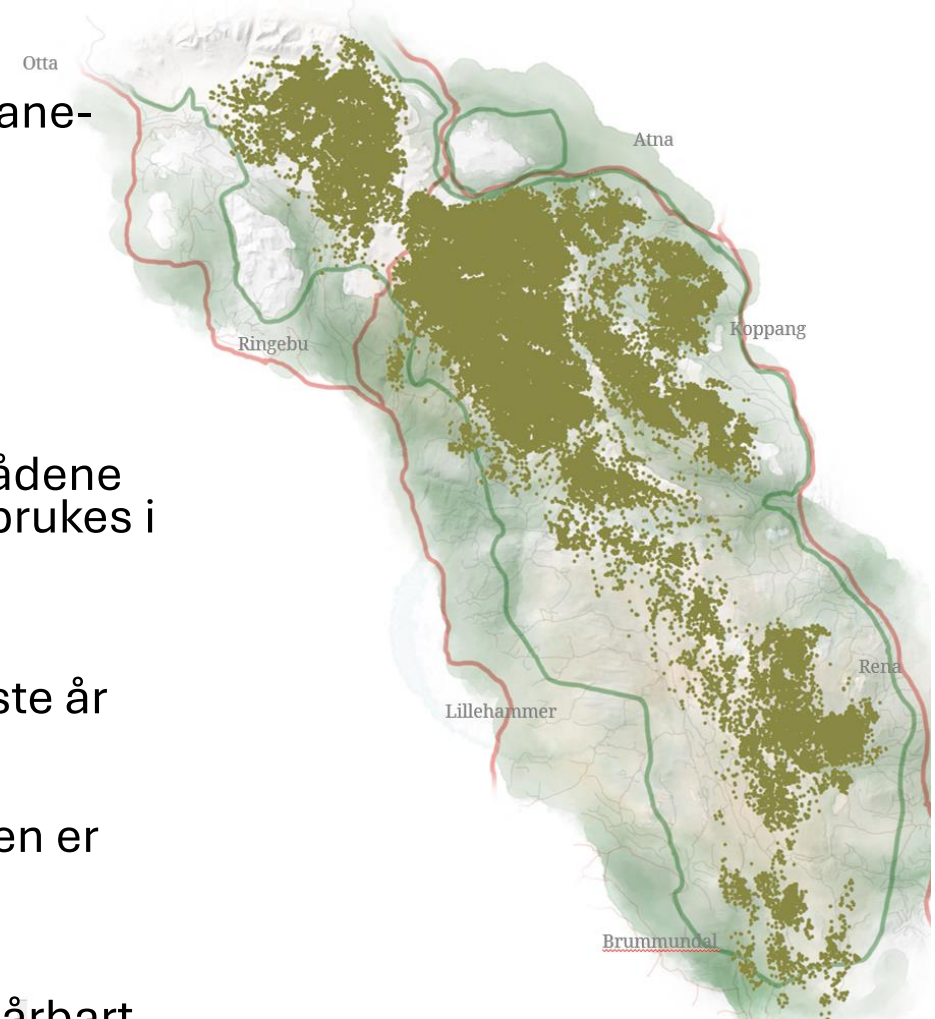
5. Trekkområdet over til Fampen er sårbart

6. Trekkområdet over Åsta er sårbart

7. 28 «fokusområder» identifisert

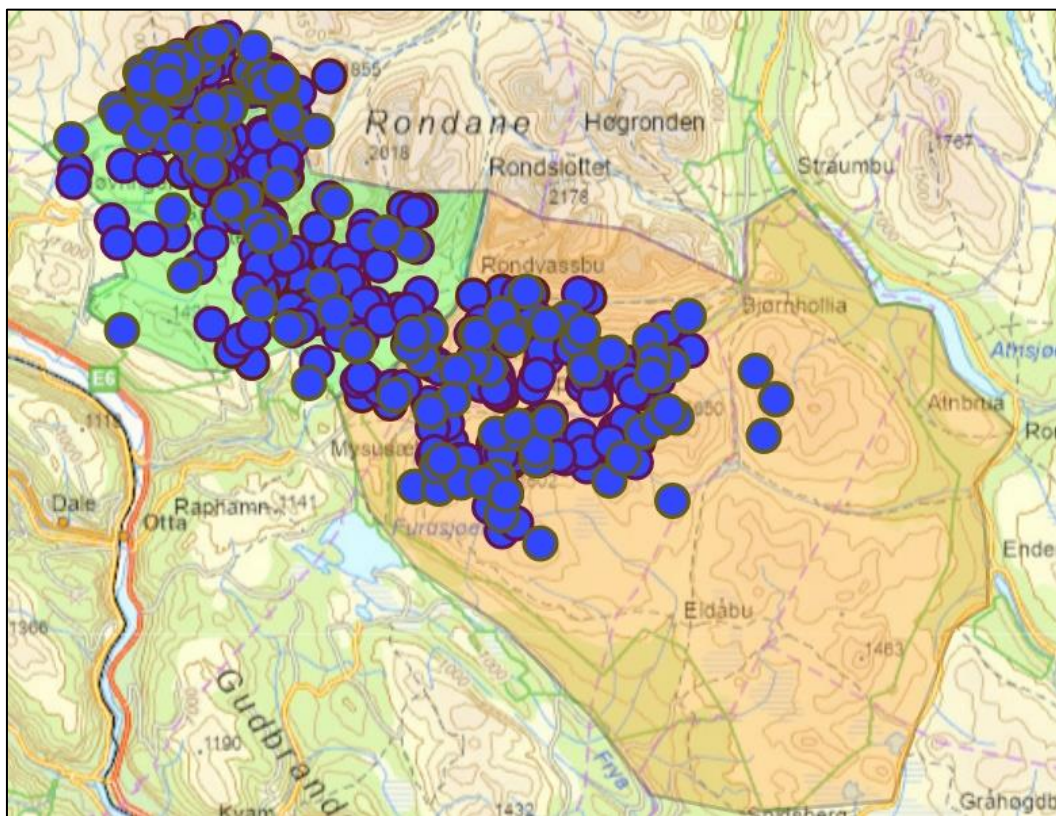
GPS-merka simler, 2009-2018

Rondane Sør

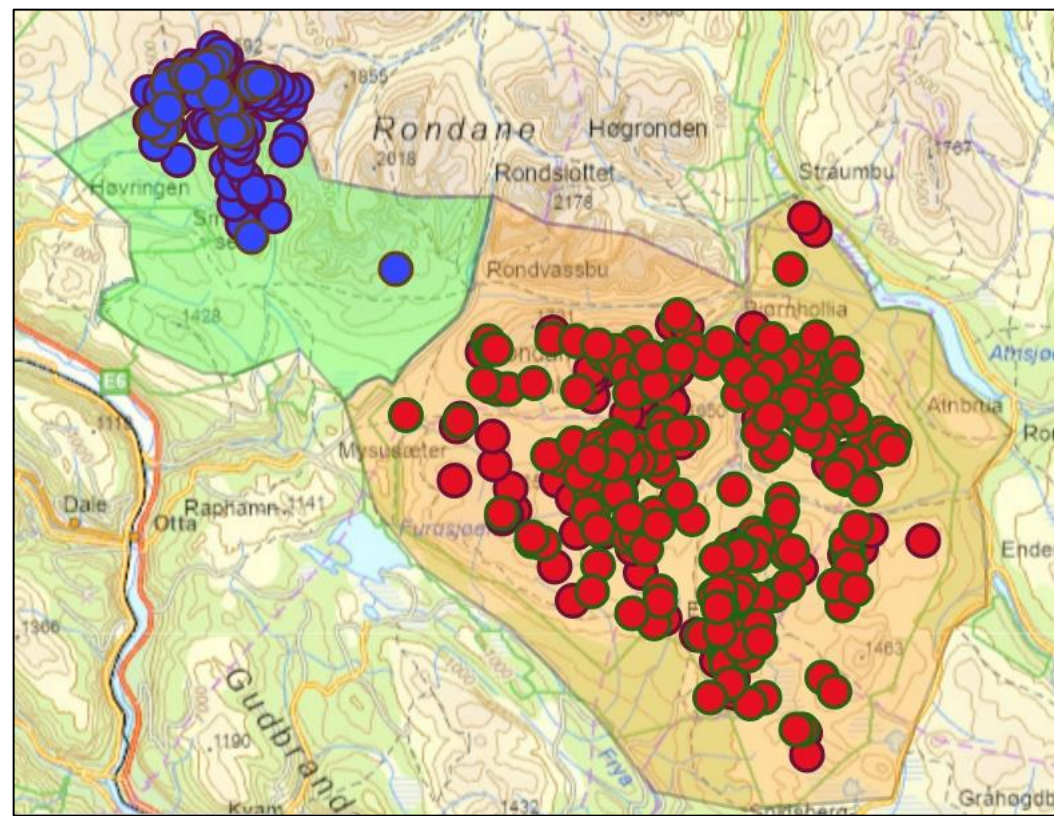


Posisjoner for skutte rein

1984-2010



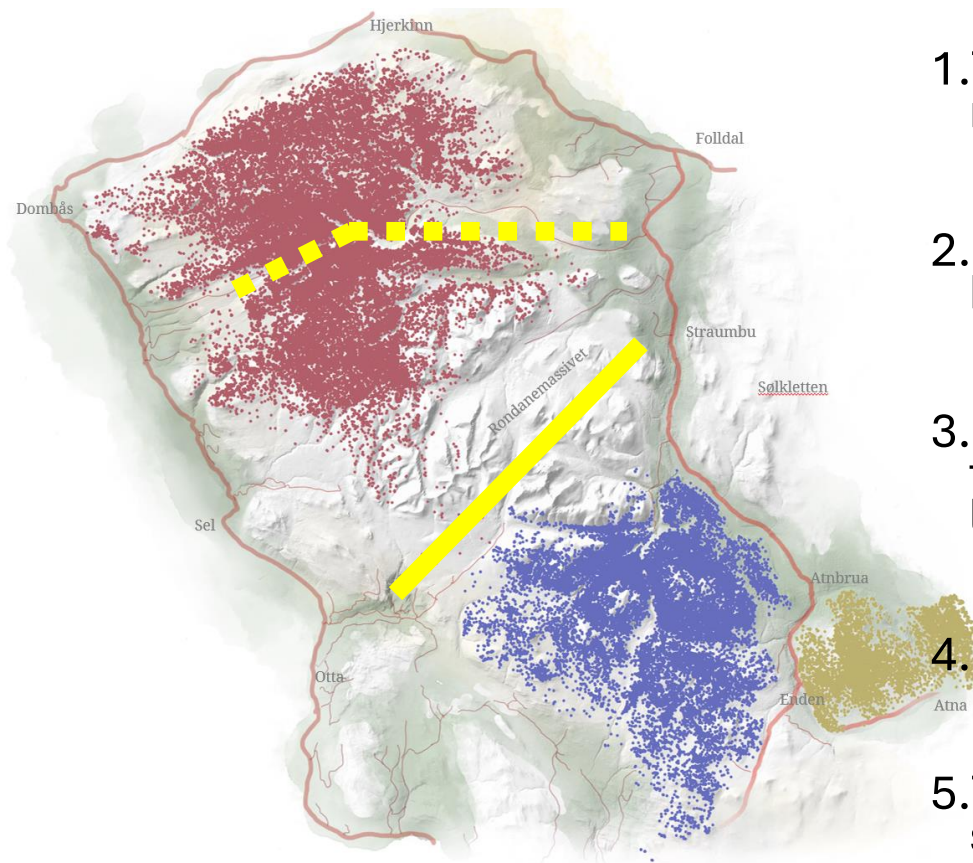
2011-2023



Utarbeidet av Kai Rune Båtstad, Sel fjellstyre

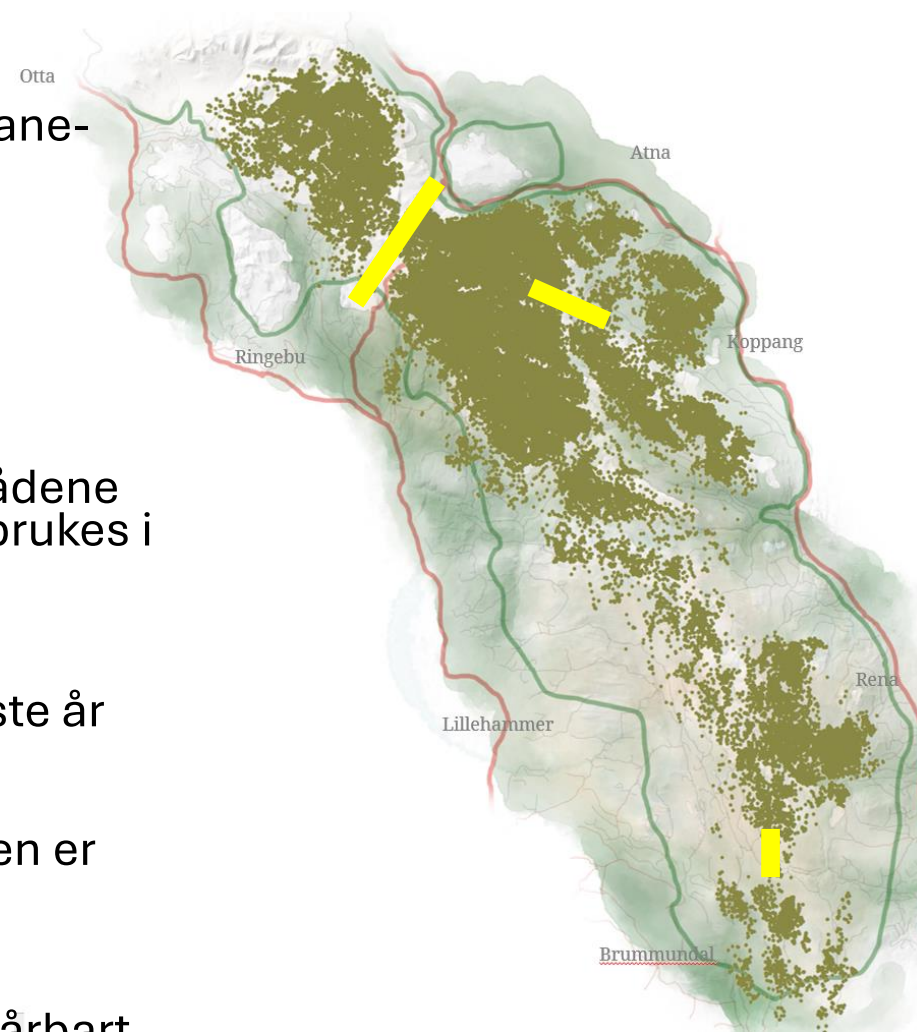
Status- villreinens leveområder i Rondane

Rondane Nord



GPS-merka simler, 2009-2018

Rondane Sør



1. Trekket øst og vest for Rondanemassivet har opphørt
2. Grimsdalen en begynnende barriere
3. Fra Sel og sørover: Fjellområdene fram mot Gudbrandsdalen brukes i liten grad av simler
4. Lite utveksling over fv. 27 siste år
5. Trekkområdet over til Fampen er sårbart
6. Trekkområdet over Åsta er sårbart
7. 28 «fokusområder» identifisert

Utfordringer identifisert i arbeidet med kvalitetsnormen

- Arealforvaltning, inkludert hyttebygging
- Ferdsel (motorisert-/ikke-motorisert)
- Bestandsforvaltning
- Sjukdom/parasitter/salteplasser
- Predasjon (rovvilt)
- Jaktorganisering
- Klima (effekter)



Arealforvaltning er viktig for villreinen

Dyr med god kondisjon:

- Større sjanse for å overleve vinteren
- Flere simler blir drektige
- Flere kalver overlever den første sommeren
- Mer motstandsdyktige mot sykdommer
- Større motstandsdyktighet i forhold til rovdyrangrep

Forutsetninger for god kondisjon:

Tilgjengelig beite av god nok kvalitet

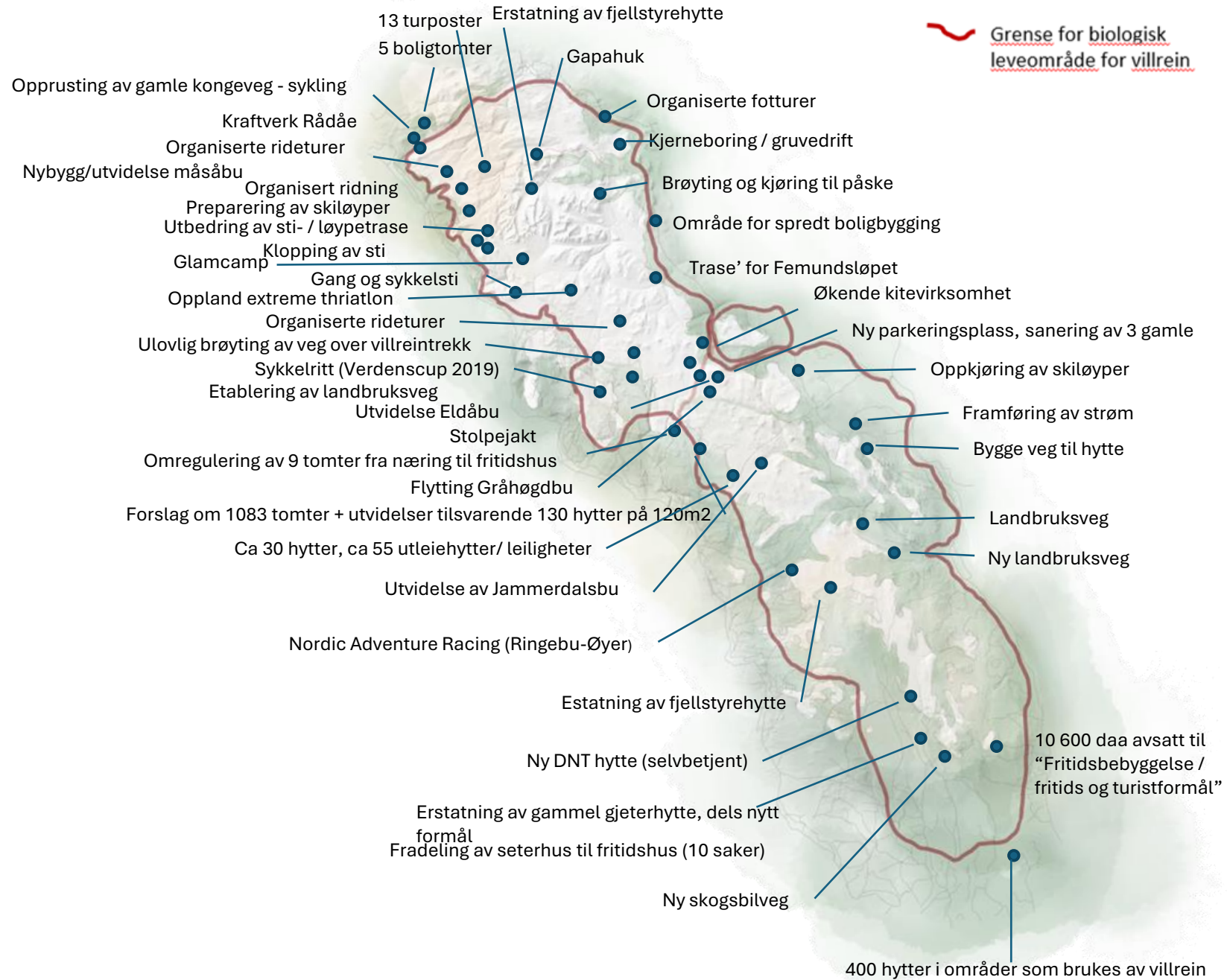
Åpne trekkveger mellom beitene

Søknader om nye tiltak

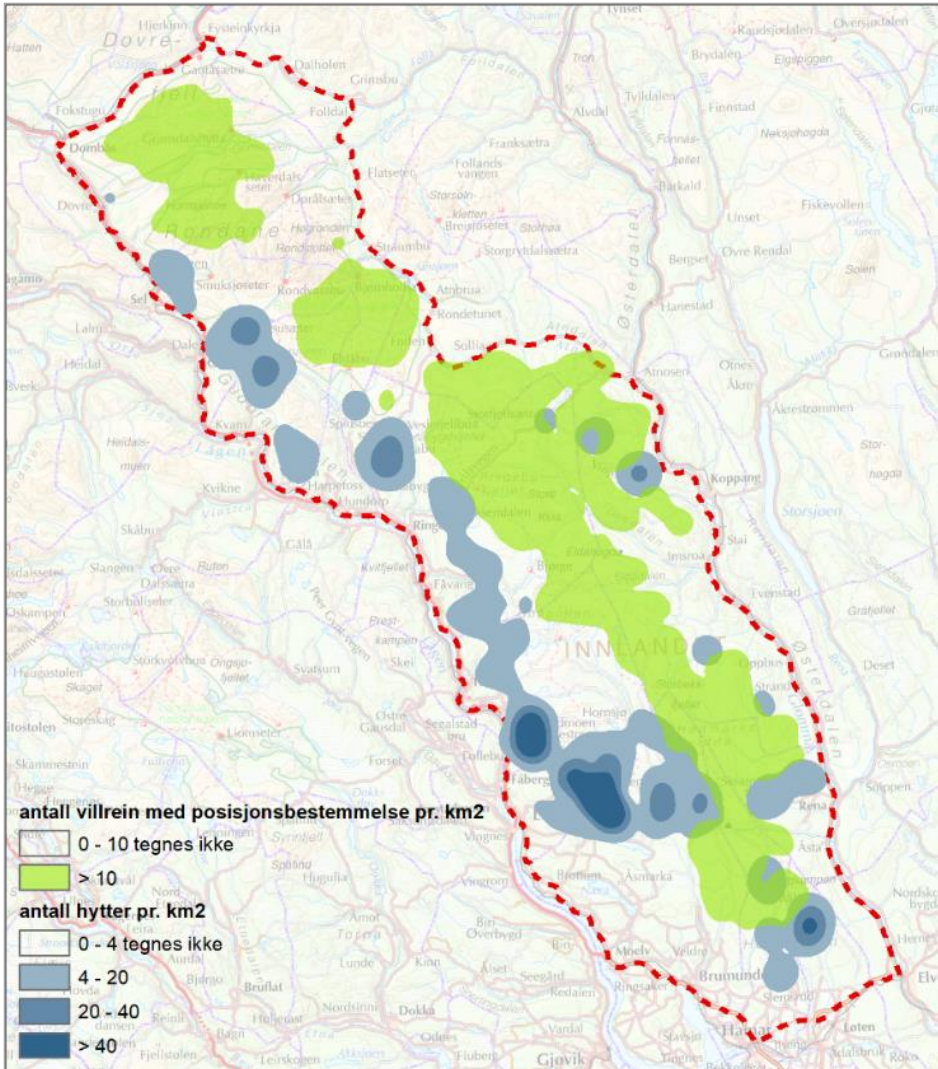
Januar 2016 - mai 2019

Eks.

- Utvidelser av eks. hytter
- Ultraløp Oslo-Hjerkinn
- Sykkelsti Hjerkinn-Lillehammer



Hyttebygging



Innenfor plangrensa for Regional plan Rondane-Sølnkletten (Rondane-delen):

- Mer enn 25.000 hytter/buer/setrer
 $20 \text{ m}^2 \text{ påbygg} = 500.000 \text{ m}^2 = 4.166 \text{ nye hytter på } 120 \text{ m}^2$
- 35 km^2 er godkjent i kommuneplan/ reguleringsplan for formål fritidshusbebyggelse, men ennå ikke bebyggt
3.5 daa tomt pr. hytte tilsvarer 10.000 nye hytter



Ferdse: Mer enn 30 personer per dag på sti gjør det vanskeligere for reinen å krysse stien, og mer enn 220 personer gir full barriere

Hva gjør vi? – Forslag til tiltak

Fra Stortingsmeldinga:

Fem satsingsområder

som svarer ut utfordringsbildet



Arealforvaltning

Helhetlig og restriktiv arealforvaltning i villrein fjellet



Ferdsel

Økt tilrettelegging av villreinvennlig ferdsel



Villreinhelse

Bedre villreinhelse



Villreinbestand

Mer bærekraftig bestandsforvaltning av villrein



Restaurering

Målrettet restaurering av villreins leveområder



Tiltaksplaner

Ikke en arealplan, men en vurdering av aktuelle/nødvendige tiltak:

- tiltak som kan igangsettes relativt raskt
- tiltak som krever utredning og planlegging
- tiltak som krever endring i lov eller forskrift

Villreinfaglig tilråding Rondane:

[kvalitetsnorm-for-villrein-i-rondane-tilradinger-fra-villreinfaglig-prosjektgruppe.pdf \(statsforvalteren.no\)](#)



Villreinfaglig tilråding: Fem helhetsgrep i Rondane

Mange
utfordringer



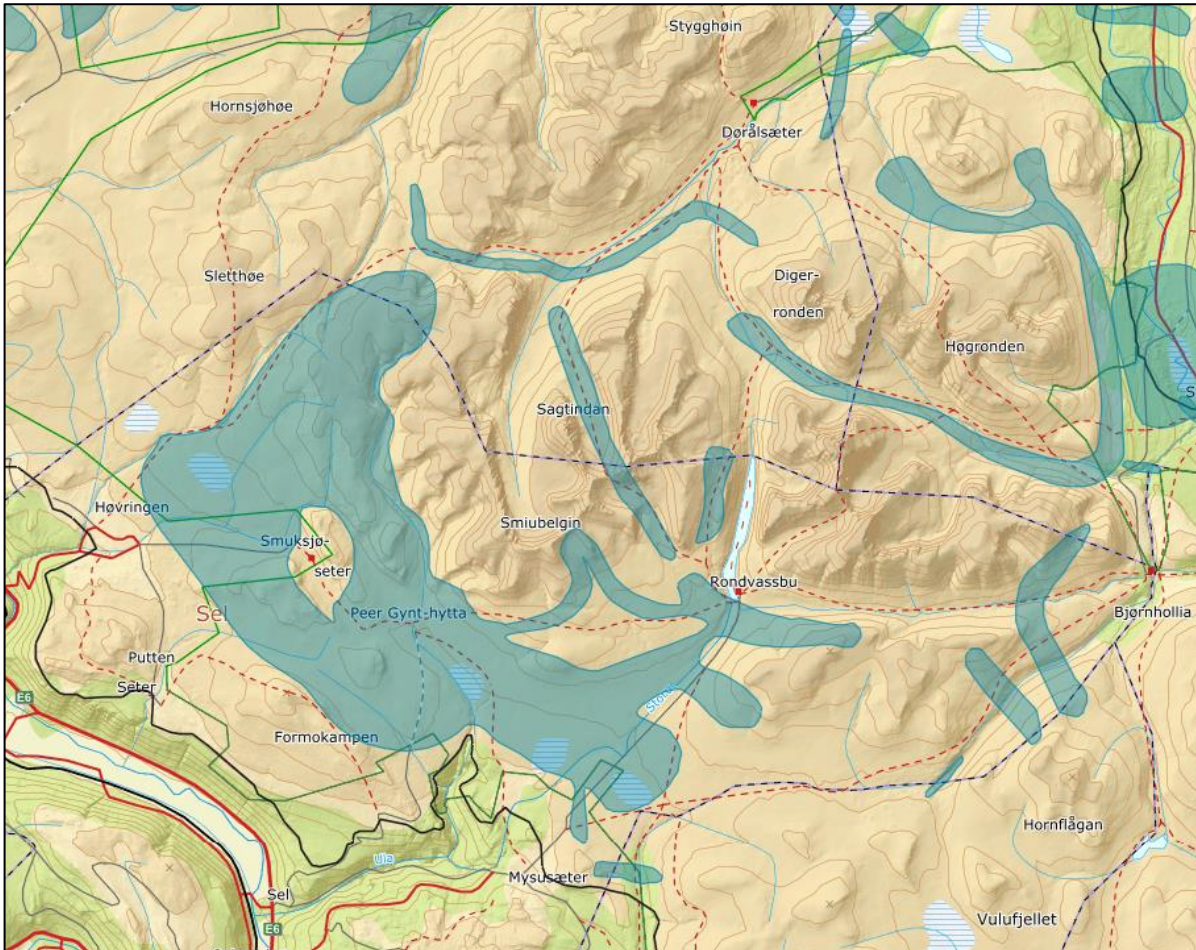
Tett
sammenvevd



Behov for
helhetsgrep

1. En «fot i bakken» for hyttebygging rundt Rondane
2. Sentrale trekkruiter må restaureres og ytterligere fragmentering må unngås.
 - a. Restaurere trekket på øst og/eller vestsida av Rondane-massivet
 - b. Restaurere trekket over fv. 27
 - c. Hindre opphør av trekket over Grimsdalen
3. Kalvings- og oppvekstperioden må skjermes
4. Områder som er relativt uforstyrret må forbli uforstyrret
5. En helhetlig forvaltning av villreinen og dens arealer:
Etablering av et overvåkingssystem, en samarbeidsarena og et koordinerende ledd

Restaurere villreintrekket på øst- og/eller vestsida av Rondane-massivet



- Kraftige tiltak nødvendig
 - nedlegging av stier/løyper
 - redusert åpningstid på turisthytter
- Enklere å gjennomføre i øst enn i vest, men mindre effekt for villreinen?
- Trinnvis utprøving

Tiltak for å komme fra rødt til gult på vestsida

Høvringen-området:

- Fjerning av T-merking og rutebeskrivelser på kart og nett for -sti fra Høvringen over Sletthø til Grimsdalshytta
- for sti fra Høvringen gjennom Kvannslådalen til Dørålen

Peer-Gynt-området:

- Bruene over Vesle-Ula og Bråkdalsbekken legges tidligst ut 18.juni og tas seinest vekk 10.oktober
- Fjerning av T-sti fra Peer Gynt til Rondvassbu over Randen

Aksen Mysusæter-Rondvassbu:

- Nasjonalparkgrensa flyttes fram fra Spranget til øvre del av Tjønnbakken.
- Bru over Ula ved Spranget stenges for allmenn ferdsel utenom den perioden Rondvassbu har åpent vinterstid. Unntak: Beredskapsetater, beitenæring og oppsyn.
- Selvbetjeningstilbudet på Rondvassbu stenges fra påske til 18.juni og fra 10.oktober til 1.februar.
- Sykling fra toppen av Tjønnbakken til Rondvassbu tillates kun i perioden fra 18.juni til 10.oktober.

Evt. trinn 2

Peer-Gynt-området:

- Stenging av nåværende serverings- og overnattingstilbud
- Fjerning av T-merking og rutebeskrivelser på kart og nett for stier fra Peer-Gynt til Høvringen, Kampen, Putten, Bråkdalsbelgen og Mysusæter.
- Fjerne bruene over Vesla-Ula og Bråkdalsbekken inne ved Peer Gynt

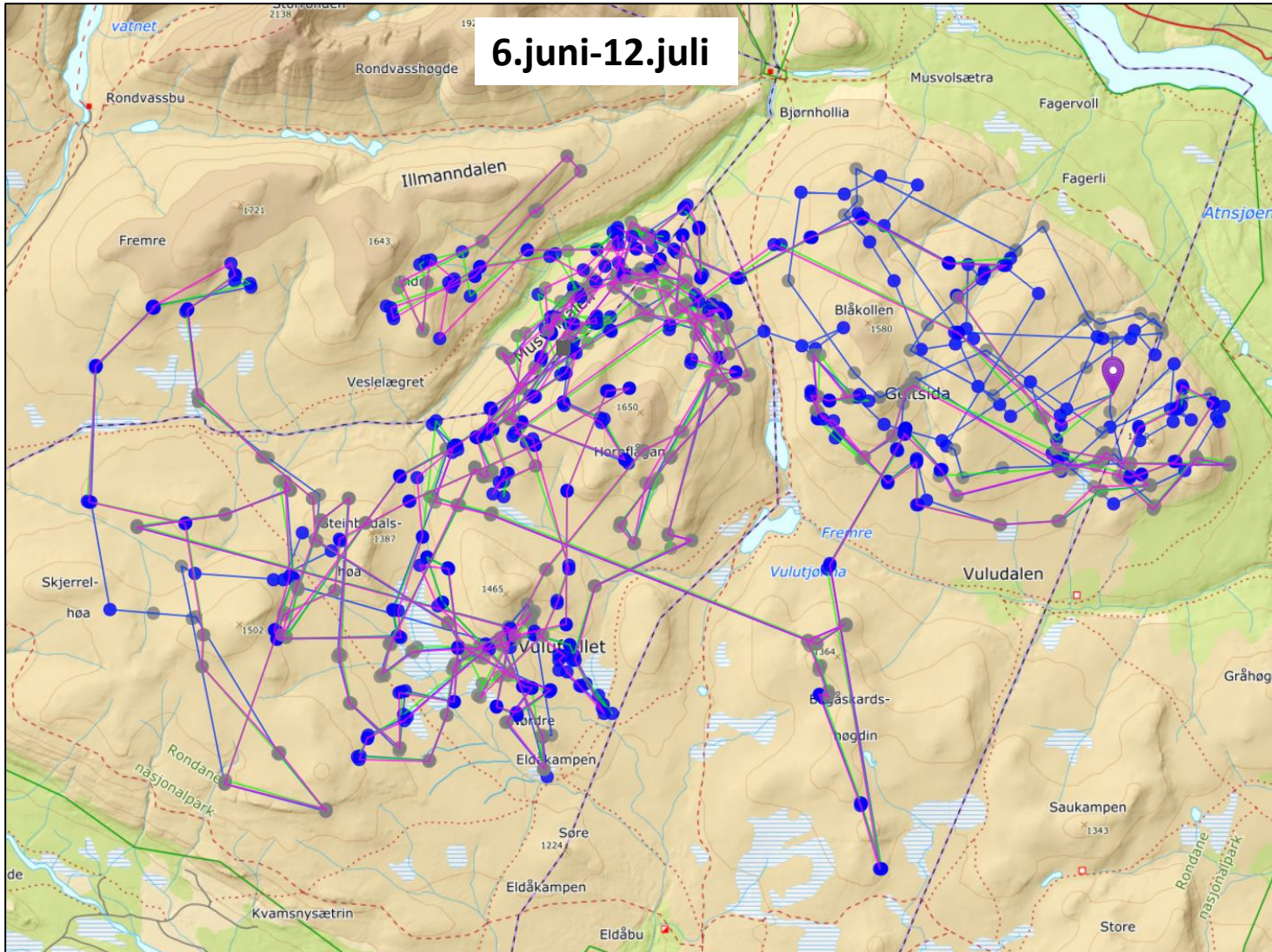


NINA: Autofoto

Kalvings- og oppvekstperioden må skjermes (fra påske og fram til 15.-20.juni)

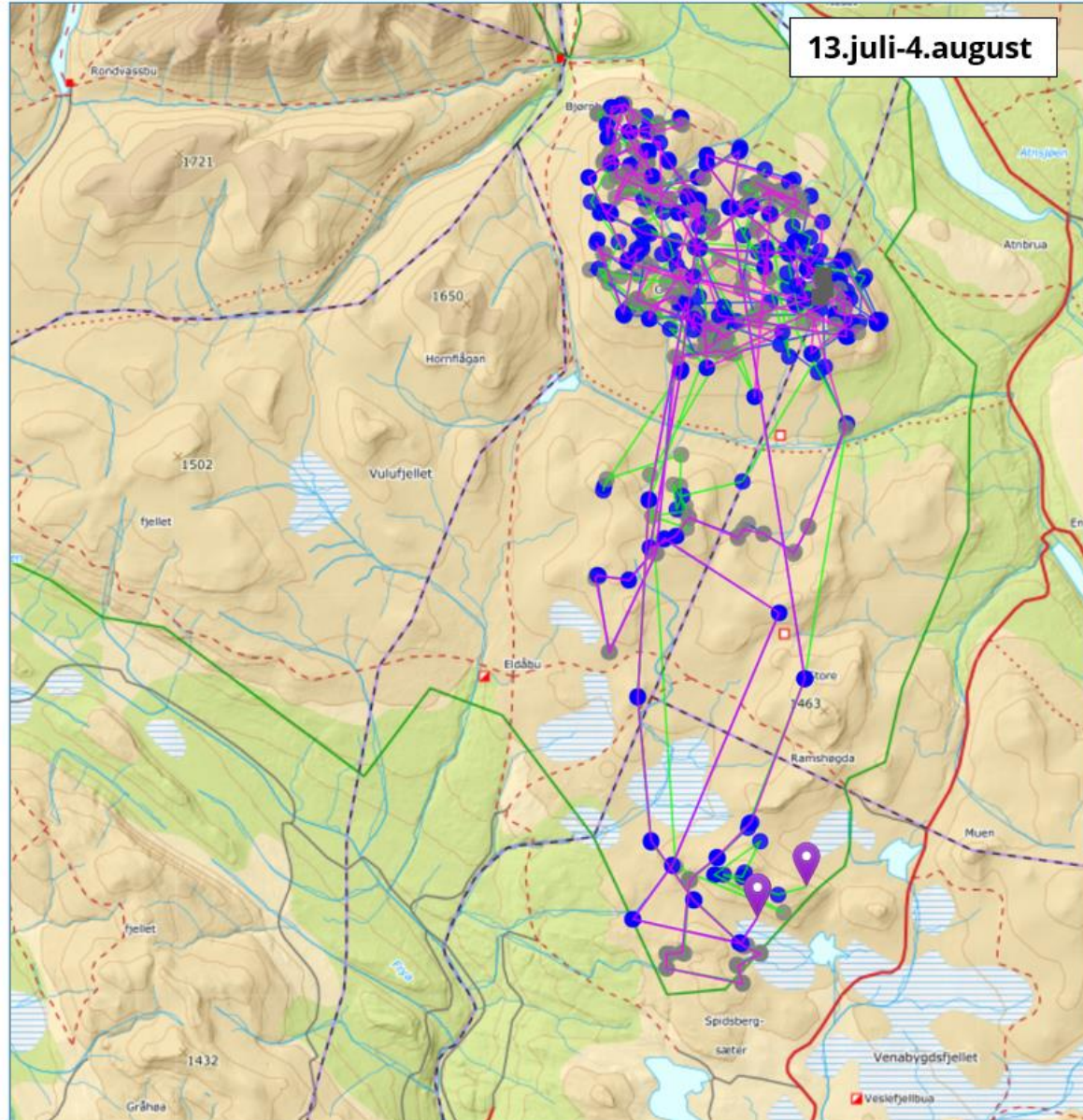
- Seinere åpning av vinterstengte veger inn i/gjennom villreinområdene
- Tidligere sluttdato for motorisert ferdsel på snøføre
- Begrensinger i åpningstider for overnattingstilbud inne i villreinområdet

6.juni-12.juli



Områder som er relativt uforstyrret må forbli uforstyrret (eks. Vulufjell, Dovre np)

- Nedlegging av stier og løyper
- Forbud mot aktiviteter med stor rekkevidde eller som sprer ferdselen i området
- Streng dispensasjonspraksis for inngrep og ferdsel



Områder som er relativt uforstyrret må forbli uforstyrret (eks. Vulufjell, Dovre np)

- Nedlegging av stier og løyper
- Forbud mot aktiviteter med stor rekkevidde eller som sprer ferdselen i området
- Streng dispensasjonspraksis for inngrep og ferdsel

Veien videre

2023

- Faglig tilråding: Faggruppe, Statsforvalteren, Miljødirektoratet

2024

- Stortingsmelding
- Klima- og miljødepartementet bearbeider de faglige tilrådingene
- KLD: Møter med kommuner og fylkeskommuner + åpne møter

2025

- Høring av tiltaksplan
- KLD fastsetter tiltaksplanen i samråd med andre sektordepartementer